



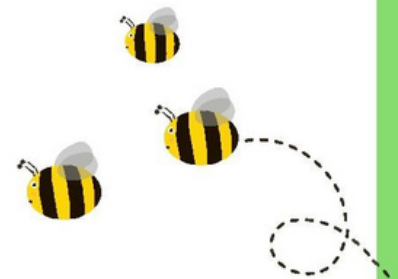
DRENTSE BLOEMBOLLENTELERS NODIGEN U UIT!



Fietsroute langs bloeiende tulpenvelden

Westerbork-Zwiggelte-Schoonloo-Orvelte-Witteveen-Garminge (52,4 km)

- Start in Westerbork bij fietsknooppunt 90
- Op knooppunt 90 volg 19
- Op knooppunt 19 volg 11 
- Op knooppunt 11 volg 52 
- Op knooppunt 52 volg 58
- Op knooppunt 58 volg 54
- Op knooppunt 54 volg 96 maar sla op T-splitsing met Uteringsweg rechtsaf
- Ga op de T-splitsing rechtsaf (Schoonloërstraat)  (Tulpenpluktuin Grolloo)
- Ga op de rotonde rechtsaf en volg fietspad tot kruising met Noordveldsweg en volg knooppunt 50 
- Op knooppunt 50 volg 55
- Op knooppunt 55 volg 97
- Op knooppunt 97 volg 78
- Op knooppunt 78 volg 82 maar sla ga op T-splitsing rechtsaf (De Wiet)
- Ga op de T-splitsing rechtsaf het fietspad op
- Ga 1e weg linksaf (Zuideresweg) 
- Ga voor de brug linksaf (Westerborkerveld)
- Ga op de T-splitsing rechtsaf (Mr. J.B. Kanweg)
- Ga eerste weg linksaf (Bente)
- Ga op de T-splitsing linksaf (Bosweg) 
- Ga 1e weg rechtsaf en volg knooppunt 92
- Op knooppunt 92 volg 63
- Op knooppunt 63 volg 85 
- Op knooppunt 85 volg 99
- Op knooppunt 99 rechtdoor (Spekdiek)
- Ga 1e weg rechtsaf (Stukkendiek) 
- Ga op de T-splitsing rechtsaf (Hoogeveenseweg)
- Volg vanaf de 1e rotonde knooppunt 91
- Op knooppunt 91 volg 90



Numer route.nl: 3983913 | Parkeren: Westerbork

